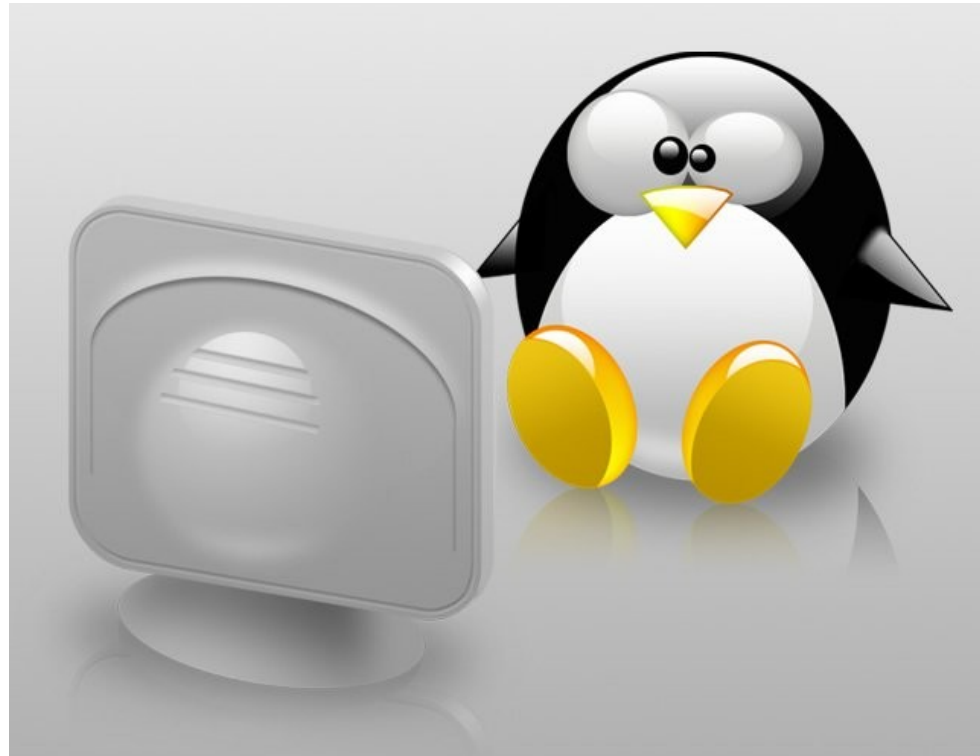
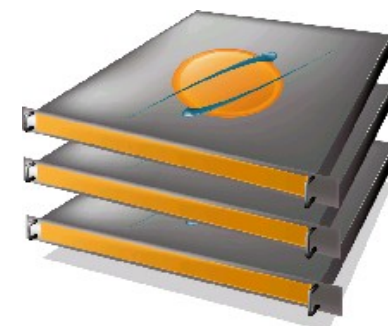


# Le poste de travail Linux... virtualisé



# Historique du poste de travail

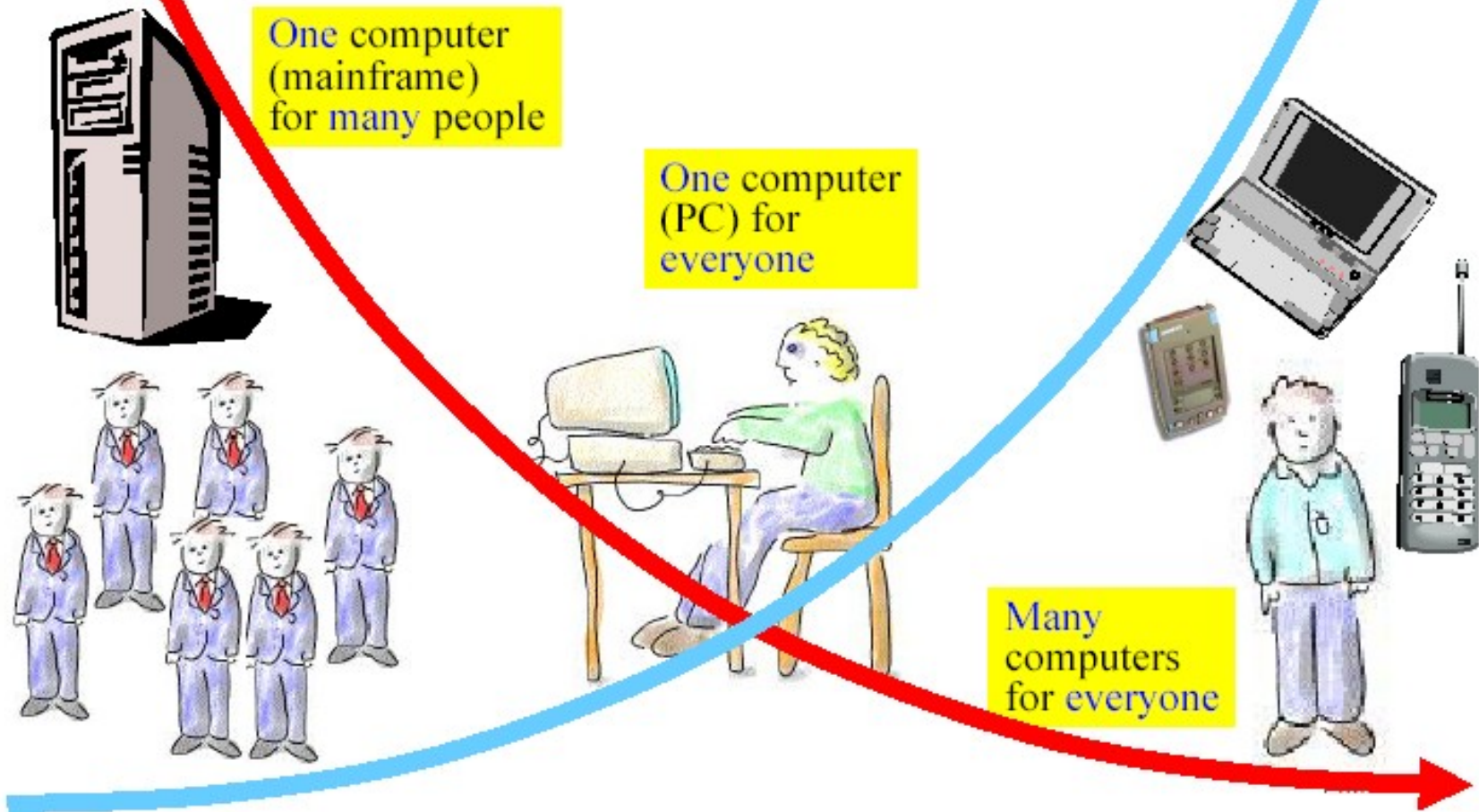
- 1970 : terminaux centralisés systèmes propriétaires
- 1980 : PC augmentent les coûts d'achats (matériel et logiciels), d'exploitation, d'électricité
- 1995 : arrivée d'internet
- 2000 : tentative NC mais pas de réseau et beaucoup les logiciels à redévelopper...
- 2010 : recentralisation de l'informatique et utilisation des logiciels libres.



Size

Number

# Computing: A Clear Trend



© F. Mattern

Et ou sera mon bureau ??

dot river

# Architecture du poste de travail

A ce jour, le poste de travail se caractérise par :

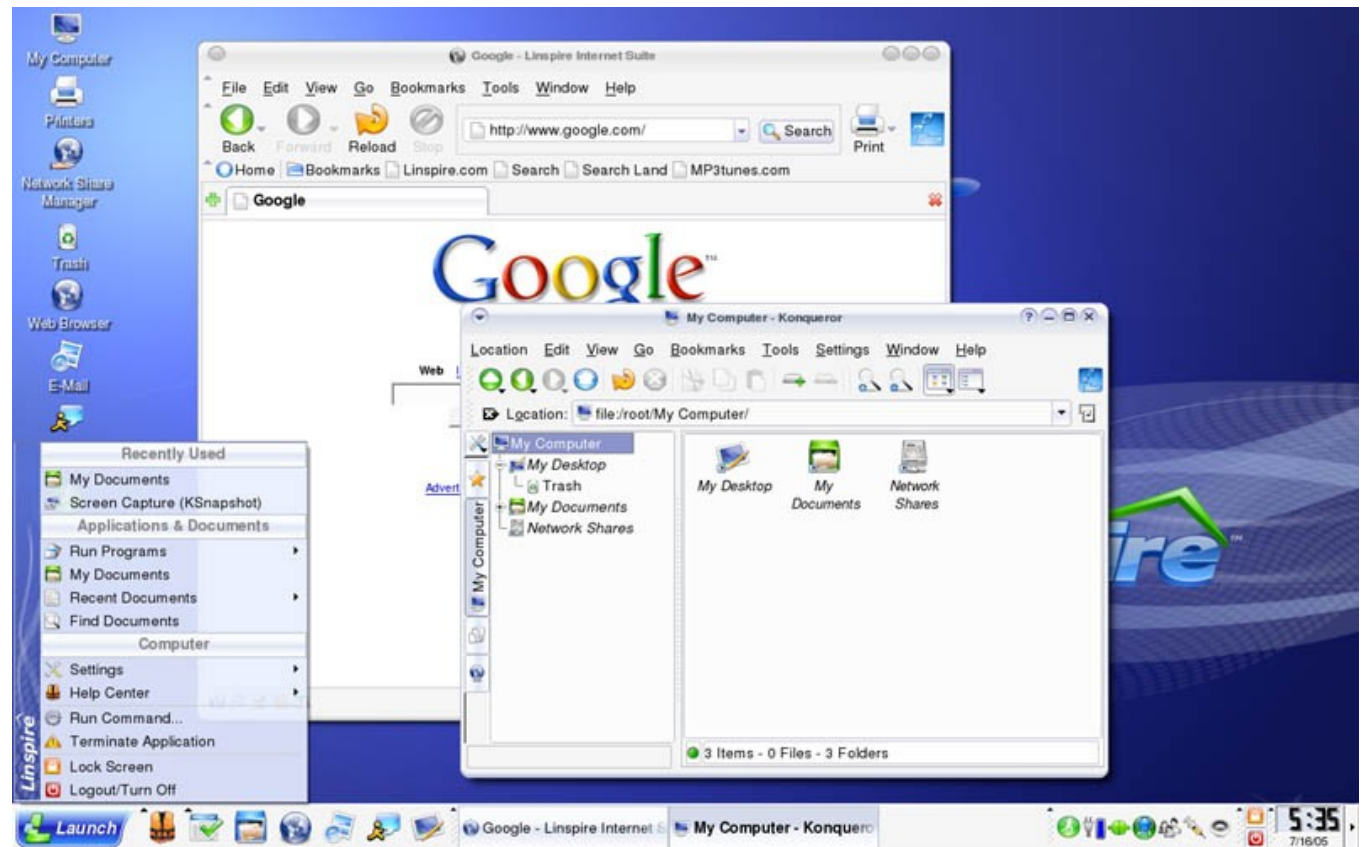
- Du matériel (proc, ram, DD, carte réseau, graphique...)
- Un OS (Windows, Linux, MacOS...)
- Des logiciels..nécessaires pour travailler, contribuer, communiquer, rechercher, consulter, sécuriser, contrôler, etc...

Trop souvent la personne qui se trouve derrière ce poste de travail est **simplement....oubliée**, pourtant c'est bien elle qui doit contribuer, grâce à son travail, au business de l'entreprise



# Interface utilisateur ?

Linux...



Le constat est très simple...  
Les interfaces utilisateurs sont très proches...  
L'usage est donc possible...



Présentation des solutions

DotRiver

dot  river  
[www.dotriver.com](http://www.dotriver.com)



- Principes de base
- Les services rendus
- Les offres DotRiver

# Les solutions de DotRiver



- Une architecture centralisée (OSaaS),
- Externalisée ou internalisée,
- Offrant toutes les applications,
- Très rapide à déployer (sans développements) et simple à exploiter,
- Permettant une mobilité,
  - interne (à l'entreprise) ou externe (bureau domicile, clients, fournisseurs)
- Très fortement sécurisée, redondée et évolutive.

Avec de véritables sessions gérées, comme nous le connaissons très bien dans les environnements system i, power et grand systèmes.

# Les solutions de DotRiver



## >> Banalisation complète du poste de Travail <<

Ce n'est pas sur le poste de travail qu'il faut mettre de la puissance...

Ce n'est qu'un moyen d'accès aux informations qui doit rester simple, convivial et accessible au plus grand nombre.

Avec l'approche de virtualisation et de centralisation de la bureautique.. vous n'avez pas besoin de compétences Linux particulières...et vous êtes assurés d'avoir une bureautique qui fonctionne pour tous...à moindre coûts (maitrisés)

Hotline

Tableur

Messagerie

Navigateur web

Traitement de texte

Arret de tous les p...

Espace Collaboratif

Image - Konqueror

Document Édition Affichage Signets Outils Configuration Aide

/mnt/clients/demo-block/Multimedia/Image

Dossier personnel

- Desktop
- jeu\_de\_test
- toto

Differents\_formats

Divers

Divers\_Slide\_Show

Haute\_resolution

BMP\_Turquie\_Istanbul.bmp

JPG\_1200x1553\_3...

JPG\_3000x1263\_3...

PNG\_Checker\_Shadow.png

TIF\_Le\_Coq\_Macho.tif

Applications fréquemment utilisées

- Éditeur d'image (GIMP Image Editor)
- WinRAR
- Afficheur PDF (Adobe Reader)
- Traitement de texte (OpenOffice.org Word Processor)
- VLC Media Player

Toutes les applications

- Votre Compte
- Bureautique
- Graphisme
- Internet
- Multimédia
- Windows Applications
- Jeux
- Développement
- Utilitaires
- Objets trouvés
- Recherche de fichiers/dossiers

Actions

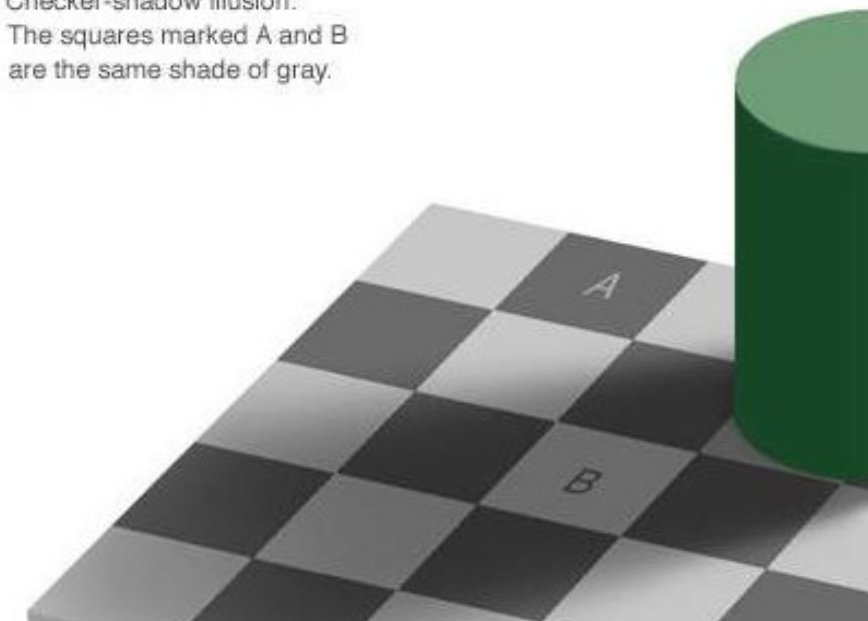
- Signets
- Déconnexion...

PNG\_Checker\_Shadow.png - Gwenview

Fichier Édition Affichage Aller Signets Modules externes Fenêtres Configuration Aide

URL : /mnt/clients/demo-block/Multimedia/Image/PNG\_Checker\_Shadow.png

Checker-shadow illusion:  
The squares marked A and B are the same shade of gray.



9 éléments - 5 f

# Fonctionnalités 1/2



- Toute les applications bureautique du marché :
  - Traitement de texte, tableur, présentation, navigateur web (+ web 2.0), messagerie, outils habituels, etc
- Formats de fichiers compatibles aux standards
  - Ex : .od\*, .doc .xls .ppt .pdf .jpg .gif .avi .mp3 .zip .html...
- Les principales applications métier du marché,
- Disponible de tout poste connecté au réseau
- Parcs mixtes possibles
  - Ex : avec Windows® ou Mac® ou Linux ou ... **PAS d'OS !**



# Fonctionnalités 2/2



- **Sécurisation et centralisation des données**
  - Sauvegarde, anti-virus, anti-spyware, contrôle d'accès aux périphériques...
  - Données personnelles + collaboratives + programmes + environnement + OS. **PC = vide !**
- **Authentification forte de connexion**
  - Contrôle de la qualité du mot de passe, règles de changement, détection d'usurpation d'identité, sur l'origine IP, etc.
- **Utilisation des logiciels Windows**  
Ex : Suite MS Office©



# Utilisation en local (LAN) ou distant (WAN, VPN, @, mobilité)

- Local et distant sans OS sur le poste
  - Sur LAN / WAN
    - Machine client léger (ou ultra-léger sans mémoire flash) boot sur le réseau (PXE)
    - Machine recyclée boot sur D7, CD, USB ou Ethernet
  - A distance
    - Tout PC sur un LAN DHCP boot sur CD ou USB
- Local et distant avec OS local
  - Depuis un environnement de travail déjà lancé (Windows, Mac OS, Linux, Solaris). Soft ou Web.
- Via une connexion filaire LAN, ou xDSL, Wifi, ou 3G.



# Utilisation d'applications à distance

Vous connaissez les architectures applicatives centralisées, les offres Citrix/TSE, mais qu'apporte en plus DotRiver ?

Citrix/TSE sont des éditeurs et nous connaissons tous les contraintes (réactivité sur pb de sécurité, couts licences, CAL's, produits tiers complémentaires nécessaires..).

- ✔ **DotRiver** est une SSLL (Société de Service en Logiciels Libres) ce qui fait toute la différence.
  - ✔ Avec les solutions Citrix/TSE il vous faut trouver un bon prestataire intégrateur.
  - ✔ Avec **DotRiver**, vous n'avez qu'un seul interlocuteur.
  - ✔ Citrix/TSE ne garantissent pas le bon fonctionnement de leurs solutions !
  - ✔ **Dotriver** OUI.
  - ✔ Citrix/TSE ne proposent pas contractuellement de reprise sur erreur, en cas de Crash, pour un PRA ou un PCA.
  - ✔ Avec **DotRiver** c'est en natif et intégré dans la philosophie de la Solution.
  - ✔ Avec Citrix/TSE vous devez gérer finement les CALs, les licences en fonction des serveurs, du nombre d'utilisateurs, de l'architecture...
  - ✔ Avec **DotRiver**, tout est inclus, en standard, et non « verrouillée »
  - ✔ Citrix/TSE nécessite de nombreux et puissants serveurs (OS+softs+applications...).
  - ✔ **DotRiver** est optimisé et un ratio de 3 à 10 est escompté sur le nombre de users/serveur
  - ✔ Citrix/TSE nécessite une politique de sécurité très forte et optimisée et des compétences pour la mise en oeuvre (Virus, failles de sécurité etc..)
  - ✔ **DotRiver** prends en charge tous ces aspects.
  - ✔ Citrix/TSE n'est pas accessible depuis tous les postes de travail de l'entreprise (même nus, MAC..)
  - ✔ **DotRiver** est accessible instantanément depuis n'importe quel poste connecté et dans l'absolu, ne nécessite pas d'OS local.
  - ✔ Citrix/TSE ne proposent pas et ne supportent pas vos applications bureautique.
  - ✔ **DotRiver** a été créé pour supporter toute votre bureautique, sans couts licences avec des solutions éprouvées et efficaces.
- Cette petite liste n'est pas exhaustive mais nécessaire, les approches et philosophies étant complètement différentes**

# Demo “Live”

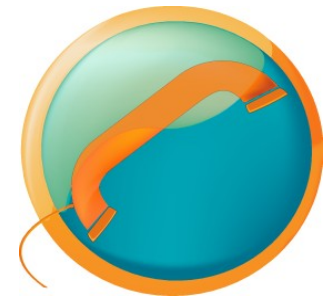
- ❖ Connexion via un navigateur (Plugin+Java)
- ❖ Connexion via le client logiciel installé localement sur la machine
- ❖ Connexion via un boot sur CD Rom ou clef USB (avec un LAN +DHCP)



- Principes de base
- Les services rendus
- Les offres DotRiver



# Bénéfices pour les utilisateurs



- Facilité, simplicité, rapidité d'affichage et puissance (des serveurs) : même à distance !
- Fichiers et applications toujours à jour,
- Fiabilité (plus aucune perte de données),
- Mise à égalité de tous les utilisateurs devant l'outil informatique (plus de « jalousie » à gérer),
- Retrouver son espace de travail en tous points,
- Mobilité et télé-travail facilités.

# Bénéfices pour les administrateurs, RSI, DSI



- Multi-site simplifié, sécurité et contrôle assurés,
- Support simplifié car sessions centralisées
- Centralisation des données et de l'infrastructure,
- Mise à jour et déploiement simplifiés des applications (instantanés !),
- Réduction de la maintenance, des vols des postes ou sur les postes clients (plus de PC à ré-installer),
- Contrôle hard + soft + ressources par utilisateurs par groupes, horaires, par lieux de connexion,
- Utilisation des PC bureautique existant.

# Bénéfices pour les décideurs et dirigeants (1/2)



- PCA et PRA pour le poste de travail,
- Absence de fuites et d'intrusion de données,
- Satisfaction des utilisateurs,
- Hausse des performances des collaborateurs,
- Motivation des informaticiens pour des tâches à valeur ajoutée,
- Baisse des risques juridiques (utilisations détournées ou frauduleuses...).

# Bénéfices pour les décideurs et dirigeants (2/2)



- **Maîtrise des coûts : forte baisse du TCO (cout total de possession)**
  - Matériel (casse, perte, remplacement, maintenance), utilisation de matériel déclaré obsolète ou achat de machines ultra légères,
  - Licences (logiciels libres),
  - Administration centralisée, support simplifié
- **Développement durable pour l'informatique :**
  - Limitation du recyclage de PC qui fonctionnent,
  - Baisse de 50% de la consommation électrique du poste de travail,
  - Utilisation des logiciels libres.

# Informatique et environnement (1/2)

- Les constats :
  - Le coût de l'alimentation électrique attendra 30% des budgets informatiques si rien n'est fait (source Gartner Group). L'informatique professionnelle représente 25% de l'énergie consommée dans nos entreprises,
  - La production d'un seul ordinateur (avec son écran) consomme 100 fois son poids en énergie fossile et des milliers de litres d'eau,
  - 2 millions de tonnes de DEEE (Déchets d'Équipements Électriques et Électroniques) pour le France.



# Informatique et environnement (2/2)

- Les réponses de DotRiver :
  - Les terminaux légers consomment 51% moins d'électricité qu'un PC standard (source The Fraunhofer Institute's). Des terminaux ultra légers sont suffisants pour utiliser les solutions DotRiver,
  - Les solutions DotRiver permettent l'utilisation des « vieux » PC jusqu'à leur mort « électronique ». La durée de vie moyenne d'un PC en entreprise est actuellement de 4 ans alors qu'il peut fonctionner en moyenne entre 8 et 10 ans.

DotRiver est reconnu et soutenu par l'ADEME



- Principes de base
- Les services rendus
- Les offres DotRiver



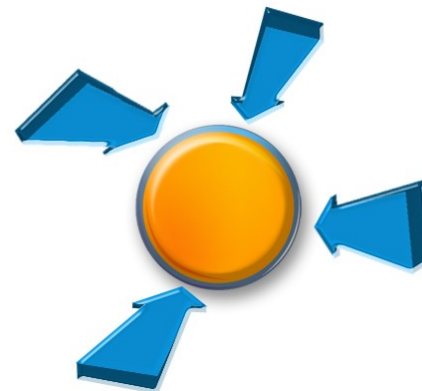
# Les 3 (+1) solutions DotRiver

- ... adaptées aux différents degrés d'externalisation, de personnalisation et d'accompagnement

**DeskRiver**  
Externalisé  
Mutualisé  
mono-user

**GridRiver**  
Externalisé  
Mutualisé  
multi-user

**OfficeRiver**  
Ext/internalisé  
Dédié  
multi-users



# Les packages

**ExtRiver** pour vos stagiaires, vos sous-traitants, personnels temporaires etc.... Sécurité maximum sur un environnement totalement maîtrisé.

**AssoRiver** pour les associations, une base de 3 comptes (Pdt, sec. trésorier)..15 Go de place,

**ResortRiver** pour les hôtels de luxe, les résidences de tourisme... offrez un PC complet à vos hôtes... et faites profiter vos collaborateurs de la bureautique DotRiver

**MediRiver** pour les médecins, cabinets médicaux et leurs secrétariats, agenda, bureautique, email, internet.

**CréaRiver** pour les créateurs d'entreprise

**CallRiver** pour les Call center, « on site » ou en home shoring

**SyndicRiver** pour que votre copro ait enfin SON informatique. La mémoire de la copro. Base 3 comptes (1 régie + 2 syndicat de copro)

**EduRiver** La solution Totale pour tous les types de publics, du primaire au secondaires, fac, universités, formation continues....

**ProfRiver** Enfin les professeurs, instituteurs, formateurs, intervenants internes/externe...collaborent le plus simplement du monde.

# Les “business services” DotRiver


- Etudes
  - Etude d'opportunité, calcul TCO comparatif, planning migration, PRA...
- Accompagnement “change management”
  - Communication et support autour du projet
  - Accompagnement des tests et des utilisateurs
- Formations, conseil, coaching, ... :
  - Des utilisateurs
  - Des administrateurs

# Choisir DotRiver

- Architecture centralisée : sécurité, simplicité, mobilité, rapidité, mise à jour en temps réel des applications,
- Échange d'informations simplifiée (collaboratif),
- Participation au développement durable dans l'informatique,
- Baisse très significative des coûts liés au poste de travail.
- Collaboration avec des équipes qui ont plus de 3 ans d'expérience sur ces solutions.



Merci de votre attention

dot  river

La sucrière, 47 quai Rambaud F-69002 Lyon

[contact2008@dotriver.eu](mailto:contact2008@dotriver.eu) - [www.dotriver.eu](http://www.dotriver.eu)